

Comparte información de tu empresa con *absoluta seguridad y mejora todos tus procesos.*

## Aspel-INFOWEB 2.0 Sistema de Información Empresarial

Es la herramienta de comunicación que permite publicar fácil y rápidamente los reportes, las consultas y estadísticas administrativas y comerciales de la empresa generadas desde los sistemas Aspel o cualquier otro tipo de información importante, para ser consultada de forma segura en un sitio de Internet hospedado dentro de la empresa, para mejorar la comunicación interna y aumentar la efectividad de los procesos de colaboración empresarial.



## La Intranet de tu empresa

Aspel-INFOWEB es la solución para empresas que persiguen un uso eficiente de la información y una comunicación eficaz entre todas sus áreas, así como con sus clientes y proveedores.

Aspel-INFOWEB te permite publicar, ya sea en una Intranet o en Internet, cualquier tipo de información financiera, contable y comercial que de manera conjunta proporcione una visión general y completa de la empresa, esto es, documentos como hojas de cálculo, diagramas, imágenes, entre otros; teniendo así, un sitio de consulta y descarga de información, sin la complejidad de operación que un sitio de este tipo implica; siendo confiable y seguro ya que tú controlas el acceso mediante la definición de perfiles para los usuarios.

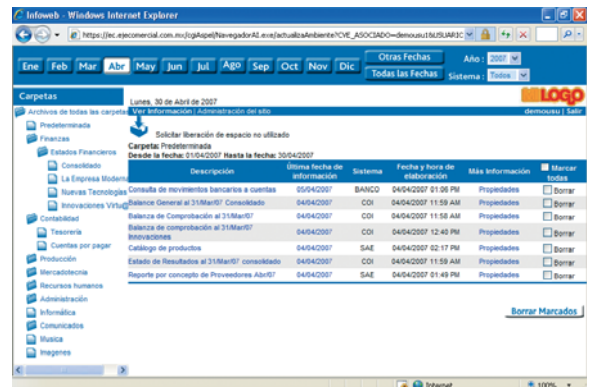
La versatilidad de Aspel-INFOWEB 2.0 te permite publicar la información en Internet o en una red interna (Intranet) y tú decides si deseas tener el servidor de hospedaje en tu empresa o bien, si deseas rentarlo para que tu información se hospede en un servidor de Aspel.

## Comunicación para aumentar la productividad de la empresa

Aspel-INFOWEB es una herramienta importante para la organización, que de forma sencilla crea sitios de consulta hospedados y controlados por la empresa para lograr una comunicación efectiva y eficiente que permita aumentar la productividad de la compañía:

- Con un clic publica las consultas, estadísticas y reportes seleccionados de los sistemas Aspel:

- Listas de precios, estados de cuenta, inventarios, reportes de cobranza, antigüedad de saldos, pedidos, cotizaciones, entre otros.
- Estados financieros por empresa y por departamento.
- Reportes y estadísticas de ventas y utilidad.
- Reportes de gastos por nómina y comparativos por departamento.
- Estadísticas de ventas por producto, clase, zona, clientes o vendedor, por mencionar algunas.
- Gráficas de ventas, utilidad, gastos e ingresos por departamento y muchas más.



The screenshot shows a web browser window displaying the Aspel-INFOWEB 2.0 interface. The page title is 'Infoweb - Windows Internet Explorer'. The address bar shows the URL: 'https://www.aspel.com.mx/cgi-bin/seguridad/actualizarinforme?CVE\_ASOCIADO=demomutu2004031'. The interface includes a navigation menu with tabs for 'Inicio', 'Feb', 'Mar', 'Abr', 'May', 'Jun', 'Jul', 'Ago', 'Sep', 'Oct', 'Nov', 'Dic', 'Otras fechas', and 'Todas las Fechas'. A 'Sistema' dropdown menu is set to '2007'. The main content area displays a table of transactions with columns for 'Descripción', 'Última fecha de información', 'Sistema', 'Fecha y hora de elaboración', and 'Más Información'. The table contains several rows of data, including 'Consulta de movimientos bancarios a cuentas', 'Balance General al 31/Mar/07', 'Balanza de comprobación al 31/Mar/07', 'Balanza de comprobación al 31/Mar/07', 'Cálculo de productos', 'Estado de Resultados al 31/Mar/07 - consolidado', and 'Reporte por concepto de Proveedores Abr/07'. Each row has a 'Propiedades' link and a 'Borrar' button. A 'Borrar Marcados' button is located at the bottom right of the table.

Descripción	Última fecha de información	Sistema	Fecha y hora de elaboración	Más Información
Consulta de movimientos bancarios a cuentas	05/04/2007	BANCO	04/04/2007 01:08 PM	Propiedades <input type="checkbox"/> Borrar
Balance General al 31/Mar/07	04/04/2007	COI	04/04/2007 11:59 AM	Propiedades <input type="checkbox"/> Borrar
Balanza de comprobación al 31/Mar/07	04/04/2007	COI	04/04/2007 12:42 PM	Propiedades <input type="checkbox"/> Borrar
INVERSIONES	04/04/2007	COI	04/04/2007 02:17 PM	Propiedades <input type="checkbox"/> Borrar
Cálculo de productos	04/04/2007	SAE	04/04/2007 11:59 AM	Propiedades <input type="checkbox"/> Borrar
Estado de Resultados al 31/Mar/07 - consolidado	04/04/2007	COI	04/04/2007 11:59 AM	Propiedades <input type="checkbox"/> Borrar
Reporte por concepto de Proveedores Abr/07	04/04/2007	SAE	04/04/2007 01:49 PM	Propiedades <input type="checkbox"/> Borrar

- Con tus colaboradores, ejecutivos y directivos de la empresa podrás compartir comunicados internos, avisos, circulares, horarios, reportes, estados financieros, incluso clasificar la información por departamentos, áreas, puestos, centros de costos, entre otros.
- Cada proveedor puede consultar el estatus únicamente de los productos que surte a la empresa y en su caso, sugerir una recompra.
- Los clientes pueden acceder a un sitio exclusivo

diseñado especialmente para cada uno, donde podrán ver listas de precios, saldos, estados de cuenta, avances de sus proyectos, cotizaciones, imágenes, entre otros.

- La información está disponible para ser consultada en cualquier lugar, las 24 horas del día y accederán aquellas personas a las que les sea otorgado el permiso ya que se encuentra hospedada dentro de la propia empresa.
- Los sitios podrán personalizarse de acuerdo a la imagen corporativa.

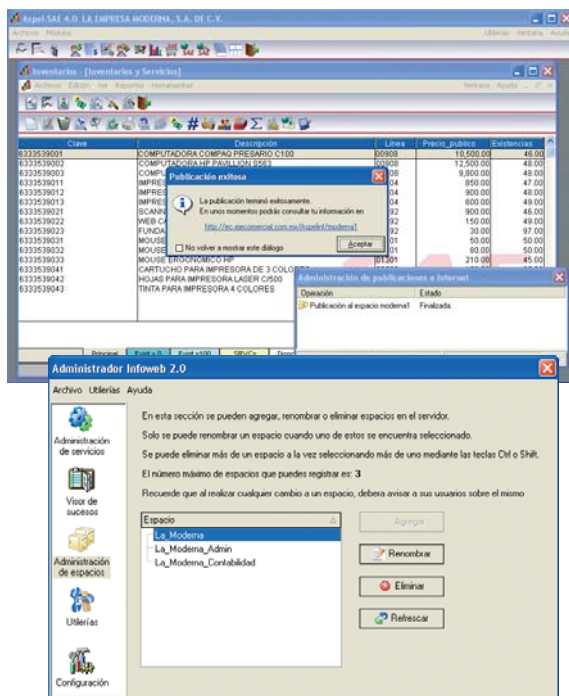
## Componentes

### Servidor

- Funcionalidad que se instala en un servidor de la empresa para almacenar, publicar, administrar y organizar la presentación del sitio o los sitios, los cuales se pueden colocar en Internet o únicamente en la Intranet, dependiendo de las necesidades de la empresa.
- Publica la información en múltiples espacios o sitios diferentes.
- Administra los espacios, la transmisión y/o publicación en cada uno de ellos.
- Controla el estado de los servicios de transmisión: iniciar, detener, pausar, reanudar y reiniciar.
- Consulta el histórico de las acciones realizadas.
- Establece horarios de liberación de espacio y el servidor en donde se publica la información.

### Emisor

Funcionalidad disponible en los sistemas Aspel que permite publicar y actualizar cualquier tipo de información en el servidor.



## Integridad y seguridad

- Aspel-INFOWEB 2.0 proporciona control y seguridad en la información publicada, el acceso al sitio está restringido mediante claves y perfiles de usuario.
- La información se encuentra segura en un servidor dentro de las instalaciones de la empresa.

## Información actualizada y disponible

- La información se organiza por sitios, sistemas Aspel, carpetas y fechas, logrando clasificaciones tan sencillas o sofisticadas como se requiera: finanzas, contabilidad, recursos humanos, administración, ventas, producción, entre otras.
- Para mantener actualizada la información de los sitios, el sistema permite la programación de

tareas para que el proceso de publicación sea automático.

- La información publicada siempre será vigente, cuando exista un cambio en las consultas y estadísticas de Aspel-SAE, (por ejemplo, saldos de clientes, ventas, precios, existencias), desde el sitio se puede realizar fácilmente la actualización.
- Filtros y búsquedas avanzadas para facilitar la localización de datos en las consultas y estadísticas publicadas.
- Posibilidad de impresión de la información publicada.

### Características generales del producto

- Completamente en español.
- Trabaja con cualquiera de los formatos de base de datos soportados por los sistemas Aspel: Paradox®, Dbase®, MS-SQL®, Oracle® o DB2®.
- Actualización en línea vía Internet a las últimas mejoras de la versión (Aspel-AL).
- Disponible con 3 espacios de información (sitios) y licencias para espacios adicionales.
- Soporta todos los perfiles de usuario que la empresa requiera.

### Requerimientos mínimos de hardware y software:

- Procesador Intel Pentium® o compatible, de 550 Mhz o superior.\*
- 512 Mb de RAM.
- 70 Mb de espacio libre en disco duro para instalación.
- Monitor Super VGA (800x600) o superior.
- Aspel-SAE 4.0, Aspel-NOI 4.1, Aspel-COI 5.5, Aspel-BANCO 3.0, Aspel-PROD 2.0 o versiones superiores.
- Microsoft Windows® XP\*\*, 2000\*\*, 2003 o superior, con Internet Information Server® (IIS) versión 5.0 o superior.
- Servidor web con accesos activados vía http o https.

\* Los requerimientos del sistema operativo pueden ser mayores.

\*\* Windows XP Professional y Windows 2000 Professional son recomendables únicamente para intranets.